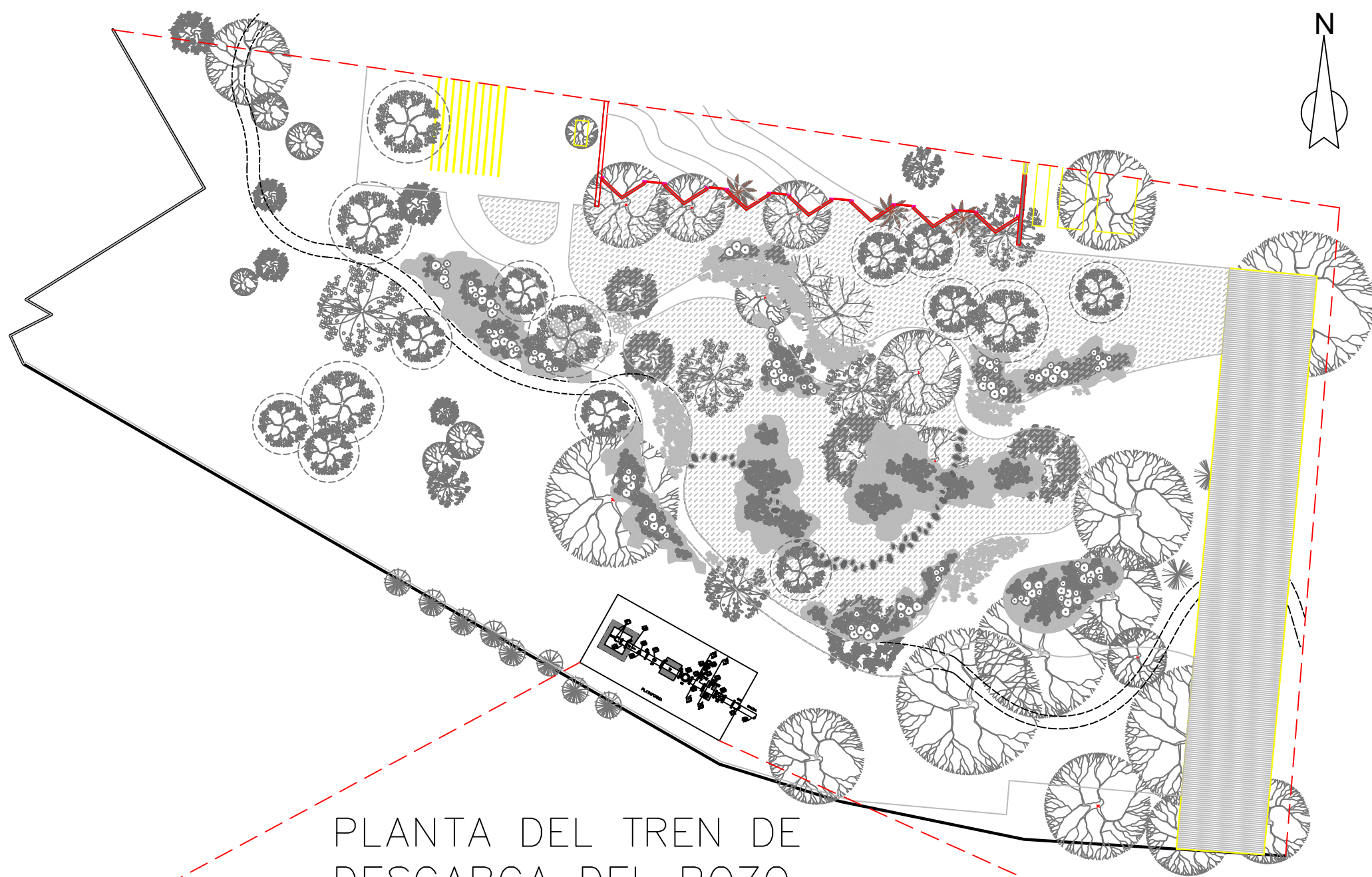
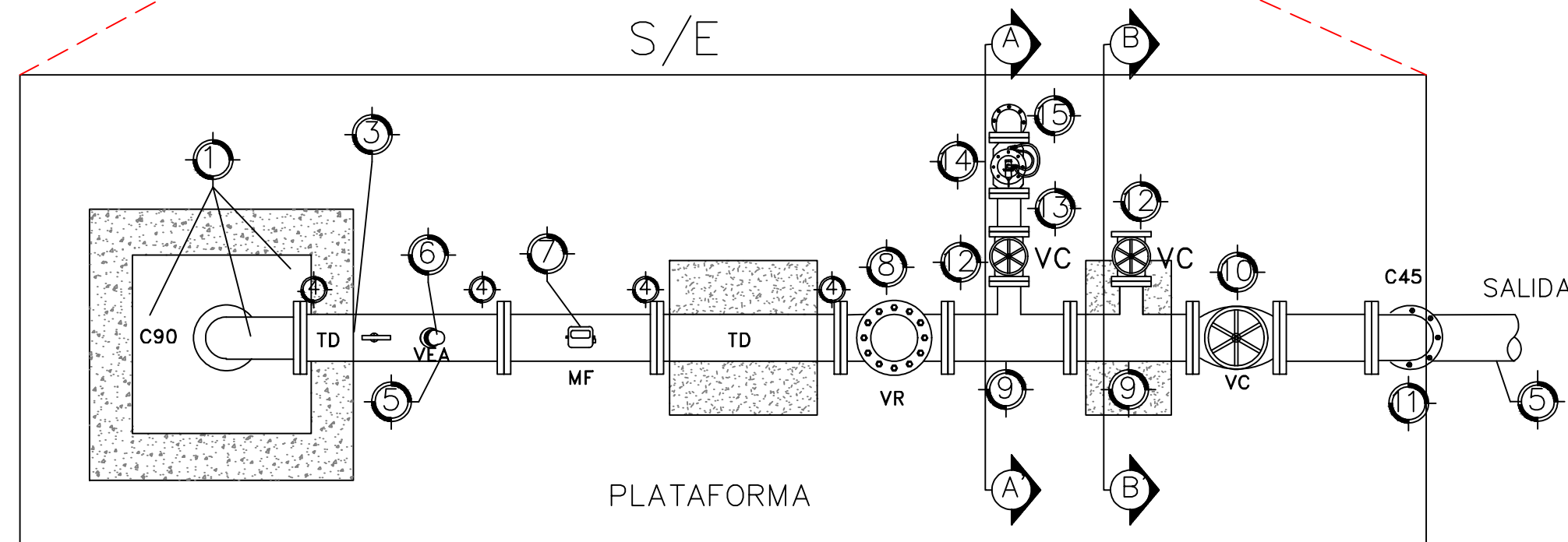


SECCIÓN DE PLANTA ARQUITECTÓNICA



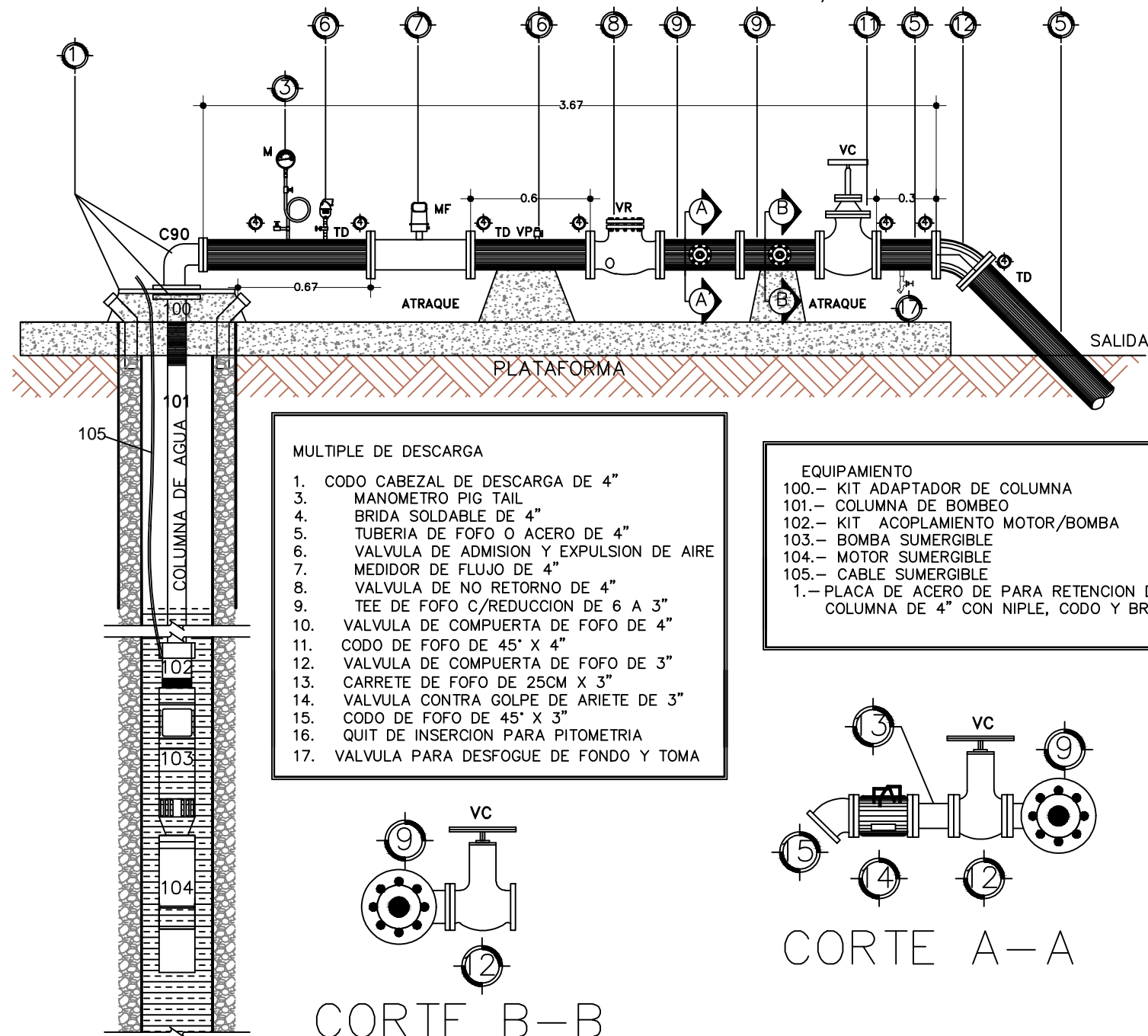
PLANTA DEL TREN DE DESCARGA DEL POZO S/E



- MÚLTIPLE DE DESCARGA**
1. CODO CABEZAL DE DESCARGA DE 4"
 2. MANÓMETRO PIG TAIL
 3. BRIDA SOLDABLE DE 4"
 4. TUBERÍA DE FOF O ACERO DE 4"
 5. VALVULA DE ADMISION Y EXPULSION DE AIRE
 6. MEDIDOR DE FLUJO DE 4"
 7. VALVULA DE NO RETORNO DE 4"
 8. TEE DE FOF O REDUCCION DE 6 A 3"
 9. VALVULA DE COMPUERTA DE FOF DE 3"
 10. CODO DE FOF DE 45° X 4"
 11. VALVULA DE COMPUERTA DE FOF DE 3"
 12. CARRETE DE FOF DE 25CM X 3"
 13. VALVULA CONTRA GOLPE DE ARIETE DE 3"
 14. CODO DE FOF DE 45° X 3"
 15. QUIT DE INSECCION PARA PITOMETRIA
 16. VALVULA PARA DESFOGUE DE FONDO Y TOMA

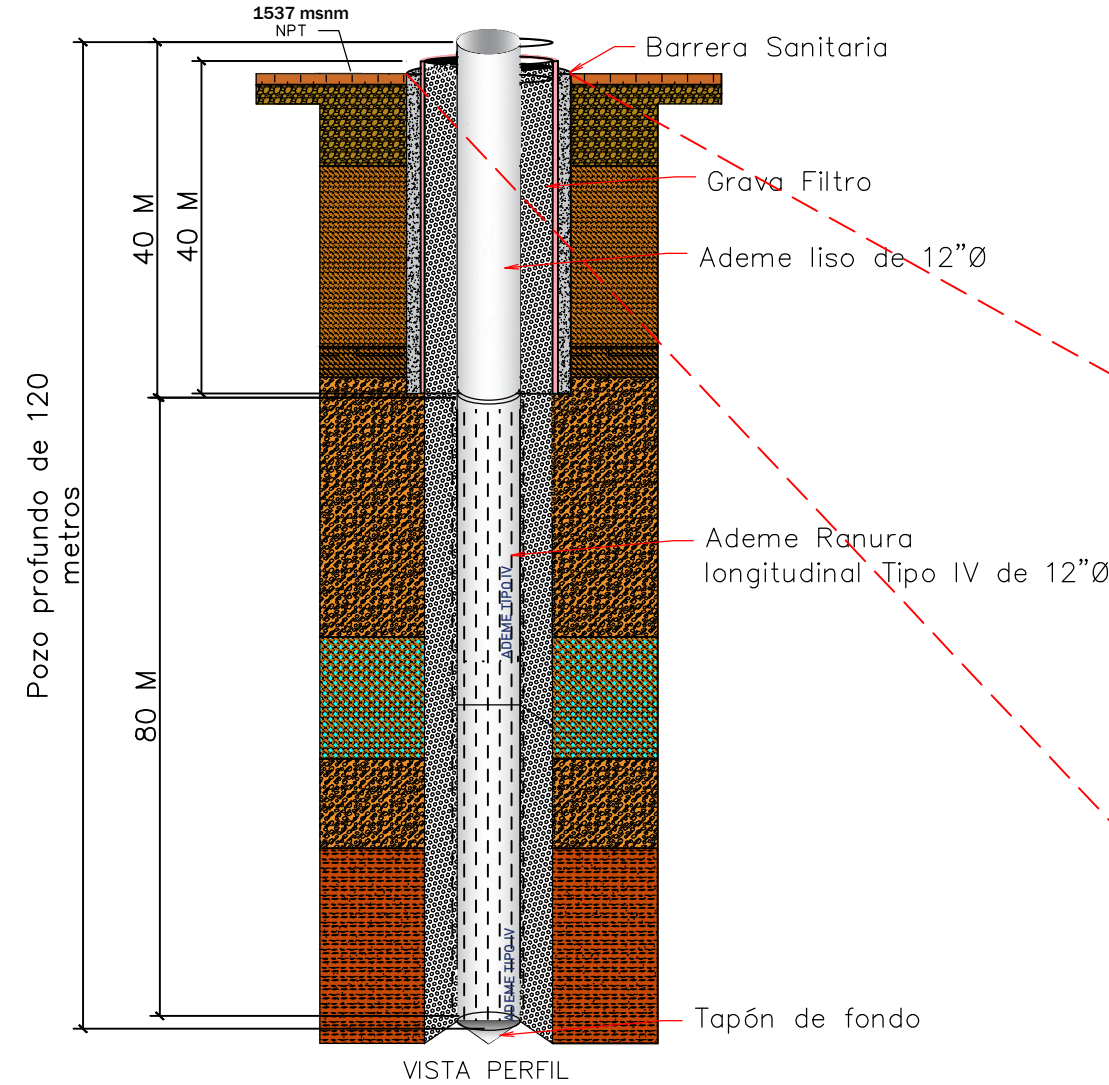
- EQUIPAMIENTO**
- 100.- KIT ADAPTADOR DE COLUMNA
 - 101.- COLUMNA DE BOMBEO
 - 102.- KIT ACOPLAMIENTO MOTOR/BOMBA
 - 103.- BOMBA SUMERGIBLE
 - 104.- MOTOR SUMERGIBLE
 - 105.- CABLE SUMERGIBLE
 - 1.- PLACA DE ACERO PARA RETENCION DE COLUMNA DE 4" CON NIPLE, CODO Y BRIDA

VISTA LATERAL DEL TREN DE DESCARGA DEL POZO S/E



CORTE B-B

DETALLE DE POZO



POZO: PARQUE PRIMAVERA - ASOAPA
PROFUNDIDAD: 120 METROS
UBICADO: Parque primavera, Municipio de Oaxaca de Juarez, Oax.

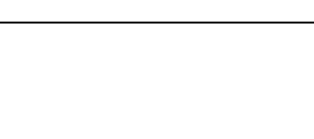
ML	PERFORACIÓN	Ø
120	EXPLORATORIA	8"
120	1RA. AMPLIACIÓN	8" - 12"
120	2DA. AMPLIACIÓN	12" - 18"
40	3RA. AMPLIACIÓN	18" - 20"
40	4TA. AMPLIACIÓN	20" - 24"

ML	TUBERIA	Ø
0 - 40	BARRERA SANITARIA	20"
0 - 40	ADEME PVC LISO	12"Ø
40 - 120	ADEME PVC RANURADO LONGITUDINAL TIPO IV	12"Ø

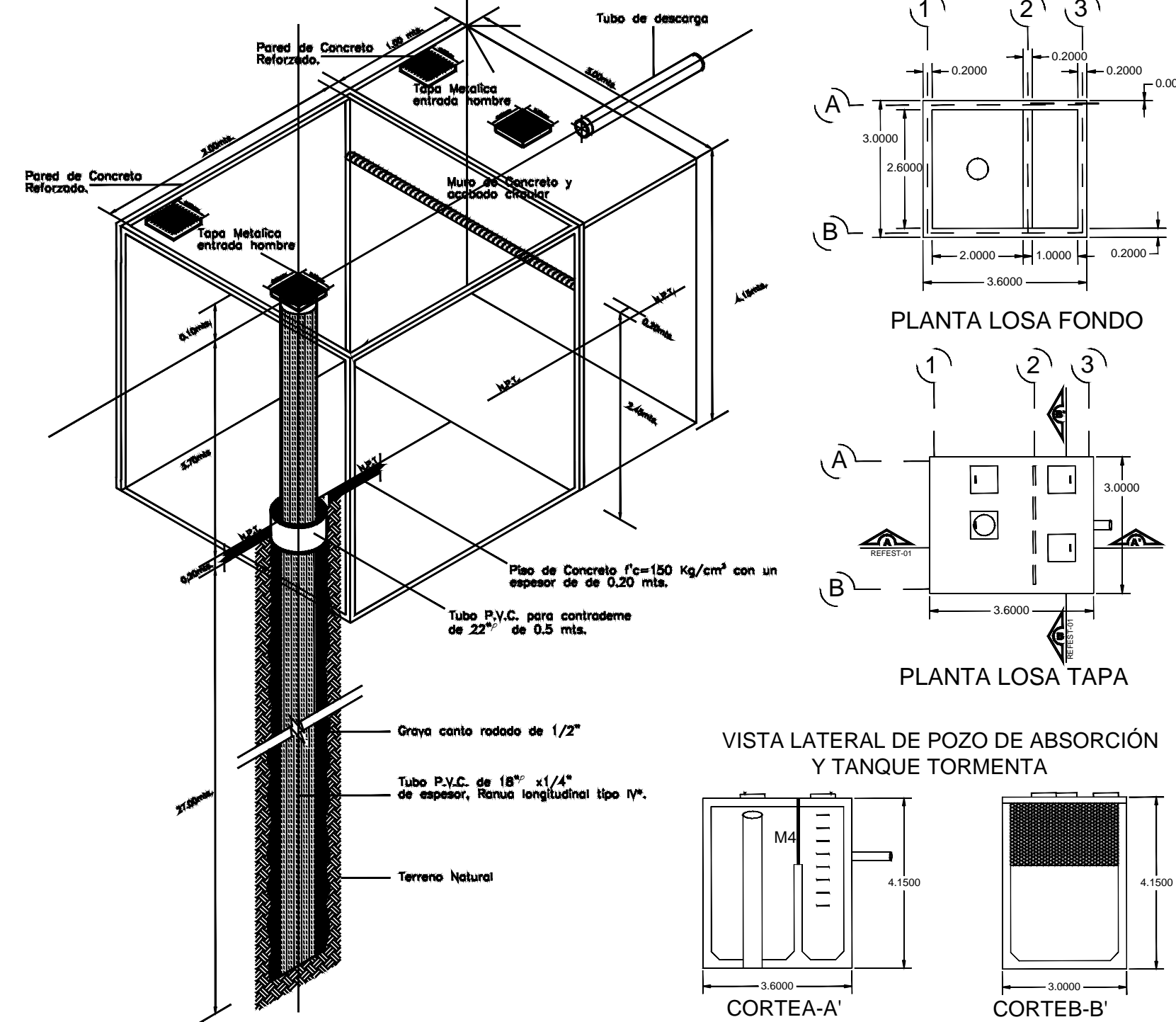
ML	GRAVA
0 - 120	CANTO RODADO 3/8 A 1/2

ML	REVESTIMIENTO
0 - 40	CIMENTACION

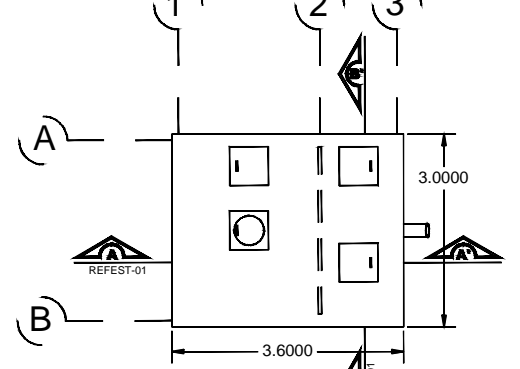
VISTA PLANTA



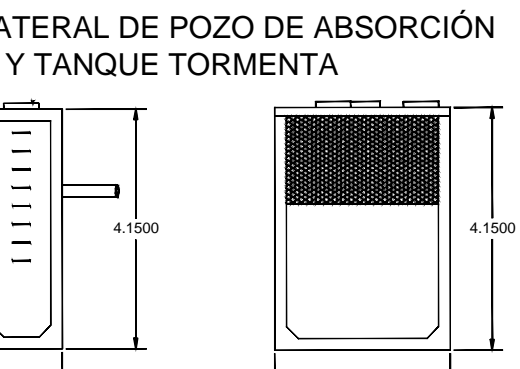
DETALLE DE TANQUE TORMENTA Y POZO DE ABSORCIÓN Y POZO DE ABSORCIÓN



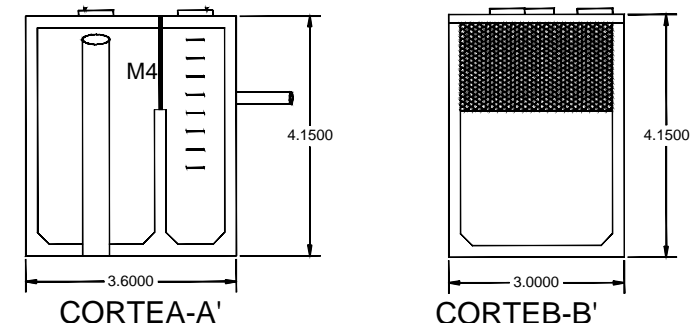
PLANTA LOSA FONDO



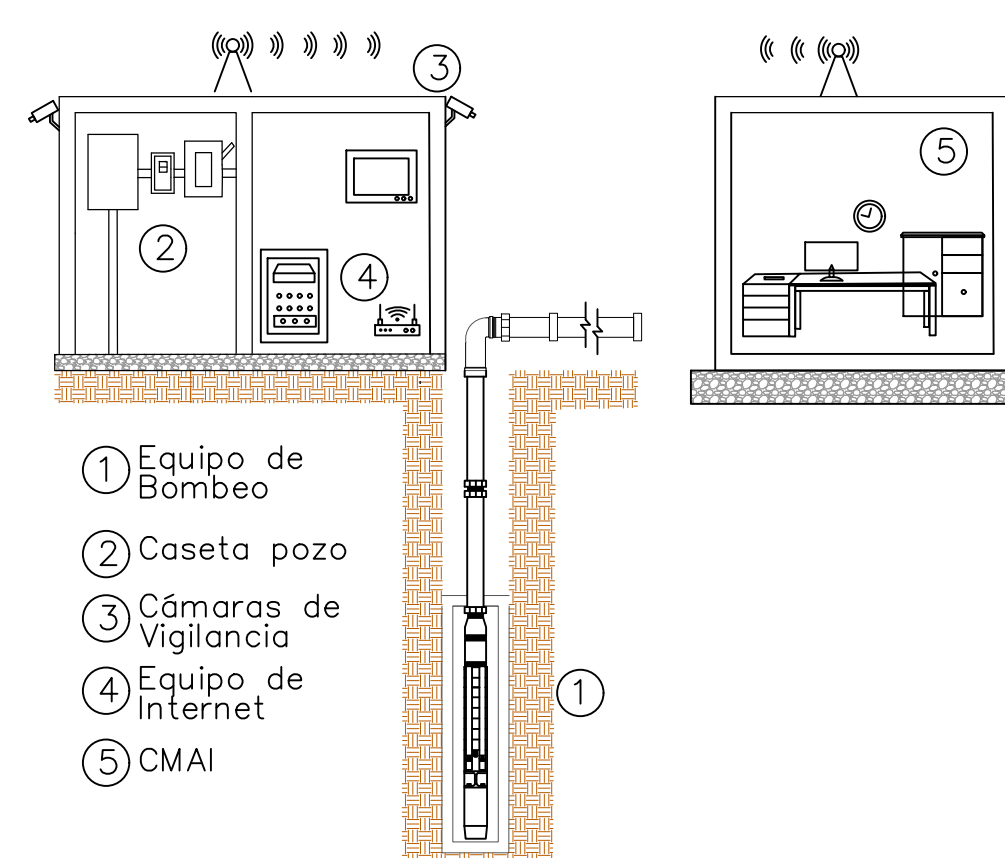
PLANTA LOSA TAPA



VISTA LATERAL DE POZO DE ABSORCIÓN Y TANQUE TORMENTA



DETALLE DE CASETA

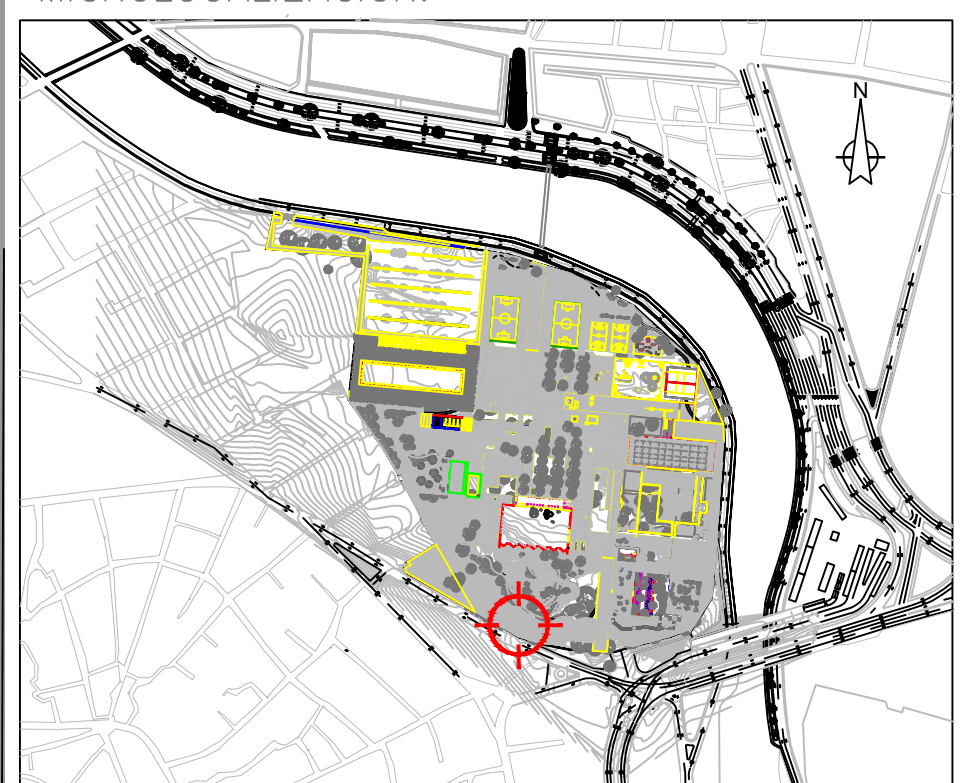


1. Equipo de Bombeo
2. Caseta pozo
3. Cámaras de Vigilancia
4. Equipo de Internet
5. CMAI

MACROLOCALIZACIÓN:



MICROLOCALIZACIÓN:



DATOS TECNICOS DEL POZO PROFUNDO DE EXTRACCIÓN.

POZO:	"PARQUE PRIMAVERA - SOAPA"
PROFUNDIDAD:	120 METROS
UBICADO:	Sector Bosque Publico, inmediaciones del Parque primavera, Municipio de Oaxaca de Juárez, Oax.
ESPECIFICACIONES	Pozo de Extracción a 120 metros de profundidad ademe de 12" de diámetro; con Barrera Sanitaria de 20" de diámetro, con una longitud de 40 metros.

DATOS TECNICOS DEL SISTEMA DE INFILTRACION PLUVIAL.

Pozo:	Pozo Profundo de Absorción.
Profundidad:	28 metros.
Diámetro:	20 pulgadas.
Ademe:	Tubo de PVC Ranura Longitudinal tipo IV.

NOTAS IMPORTANTES:

- 1.- EL TRAZO LAS DISTANCIAS Y LOS NIVELES QUEDAN REGIDOS POR LOS PLANOS ARQUITECTONICOS CORRESPONDIENTES. Y SE DEBERAN VERIFICAR EN OBRA.
- 2.- COTAS EN CENTIMETROS Y NIVELES EN METROS EXCEPTO DONDE SE INDIQUE OTRA UNIDAD
- 3.- PARA DIMENSIONES GENERALES Y DETALLES CONSULTESE LOS PLANOS ARQUITECTONICOS RESPECTIVOS Y EN CASO DE DISCREPANCIA SOLICITAR ACLARACIÓN A LOS PROYECTISTAS DE LA ESTRUCTURA.
- 4.- NO SE PODRÁN MODIFICAR LAS DIMENSIONES NI ARMADOS DE LOS ELEMENTOS ESTRUCTURALES, SIN LA AUTORIZACIÓN POR ESCRITO DEL PROYECTISTA DE LA ESTRUCTURA.
- 5.- VER EN PLANOS DE INSTALACIONES LAS CARACTERÍSTICAS DE LAS MISMAS, SU TRAYECTORIA Y UBICACIÓN PRECISA, ASÍ COMO LAS POSIBLES INTERFERENCIAS CON OTRAS INSTALACIONES Y/O CON ELEMENTOS ESTRUCTURALES. PREVER LOS DETALLES CORRESPONDIENTES PARA PASOS Y DUCTOS EN LOS ELEMENTOS ESTRUCTURALES.
- 6.- EL CONCRETO ESTRUCTURAL SERÁ CLASE 1 Y TENDRÁ UNA RESISTENCIA DE $f'c=250$ kg/cm²
- 7.- EL ACERO DE REFUERZO SERÁ $f_y=4200$ kg/cm²
- 8.- EL ACERO DE REFUERZO DE LA MALLA SERÁ $f_y=5000$ kg/cm²
- 9.- LAS COTAS RIGEN AL DIBUJO, NO DEBERÁN TOMARSE MEDIDAS A ESCALA

SERVICIOS DE AGUA SISTEMA OPERADOR DE LOS SERVICIOS DE AGUA POTABLE Y ALCANTARILLADO

NOMBRE DEL PROYECTO:
 CONSTRUCCIÓN DE POZO PROFUNDO DE AGUA POTABLE "PARQUE PRIMAVERA 2" EN LA LOCALIDAD DE OAXACA DE JUAREZ, MUNICIPIO DE OAXACA DE JUAREZ.

UBICACIÓN:	OAXACA DE JUÁREZ, OAX.	TIPO:	POZO PROFUNDO
DIRECTOR GENERAL DE SOAPA:	ARQ. OMAR PÉREZ BENÍTEZ		
JEFE DE DEPARTAMENTO DE ESTUDIOS Y PROYECTOS:	ING.LAHIR DE JESUS CRUZ LOPEZ		
PROYECTISTA:	ING. SALVADOR ALLENDE		
FECHA:	JUL/2024	ESCALA:	S/E
CLAVE:	01	TIPO DE PLANO:	PLANTA Y DETALLES

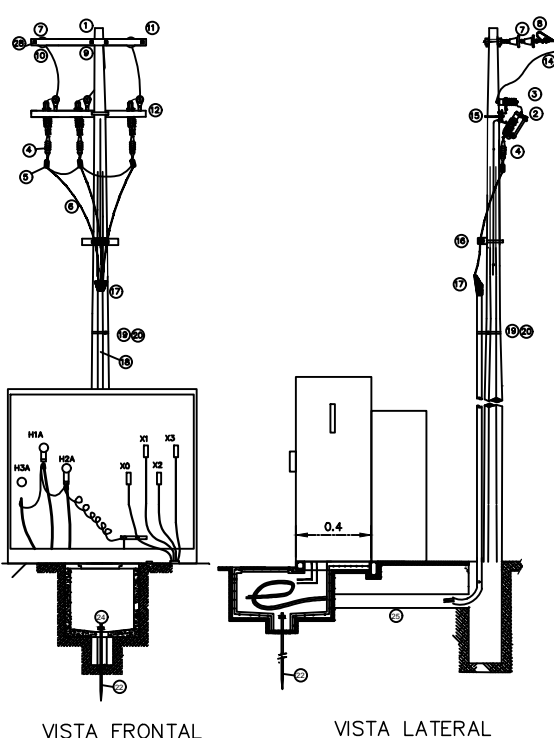
No. PLANO
 1/1

DETALLE DE SUBESTACIÓN ELÉCTRICA

LISTA DE MATERIALES DE ACOMETIDA

No.	DESCRIPCIÓN	UNIDAD	CANTIDAD
1	POSTE DE CONCRETO PC-13-800	PZA	1
2	CONTRACTO FUSIBLE COP 12	PZA	3
3	APARATOS DE BOMBA PISO 100V	PZA	3
4	TERMINAL TERMOCONTRACTIL TIPO EXT. CAL. 1/0	PZA	3
5	ADAPTADOR PARA ATENCIÓN PANTALLA CAL. 1/0	PZA	6
6	CABLE DE ALUMINIO AL XLP CAL. 1/0	ML	15
7	ASELADOR ASUS 23	PZA	3
8	GRANA REMATE RECTA 1/8"	PZA	3
9	MOLDEADOR DE	PZA	1
10	QUO DE	PZA	2
11	GRUETA PR 200	PZA	2
12	GRUETA PT 200	PZA	1
13	CONECTOR ESTIRNO 1/0	PZA	3
14	CONECTOR LINA VVA	PZA	3
15	ABRAXADERA UC	PZA	1
16	TUBO 3" CAL.1/0	JOL	1
17	BOTA TERMOCONTRACTIL 4" X 3 VAS	PZA	1
18	TUBO PISO NEGRO DE 4"	ML	8
19	PLATE DE ACERO INOXIDABLE	ML	2
20	MEDALLA P/PLATE	PZA	2
21	ALAMBRE DE COBRE # 4	KG	5
22	ELECTRODO PARA TIERRA CADMILLO	PZA	6
23	CABLE DE COBRE DESN. CAL. 2 AWG	ML	20
24	CABLE CABLEADO N. 80	PZA	1
25	TUBO PISO TITAN DE 6" ENTERRADO	ML	4
26	PERNO DOBLE ROSCA DE 457 18"	PZA	4

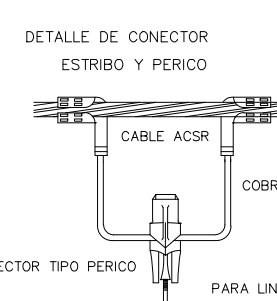
TRANSICIÓN AEREA - SUBTERRANEA



VISTA FRONTAL

DETALLE DEL EQUIPO DE MEDICION

DIAGRAMA MMT-01



CONECTOR TIPO PERICO

PARA LINEA VVA

DIAGRAMA UNIFILAR

DIAGRAMA UNIFILAR

LINEA AEREA C.F.E. 30-3H, 13.2 KV. EXISTENTE
 ACSR, CAL. 1/0 VIA PUBLICA
 CCF=13.2 KV
 FUS. DE 15 AMP.
 LINEA AEREA 3F-4H, 13.2 KV.
 ACSR, CAL. 1/0
 CCF=13.2KV
 FUS. 10 AMPS.
 ACOMETIDA SUBTERRANEA
 3F-4H, 23 KV.
 AL-XLP, 1/0
 CU DESN. 2 AWG
 11-101 MM. Ø PAD

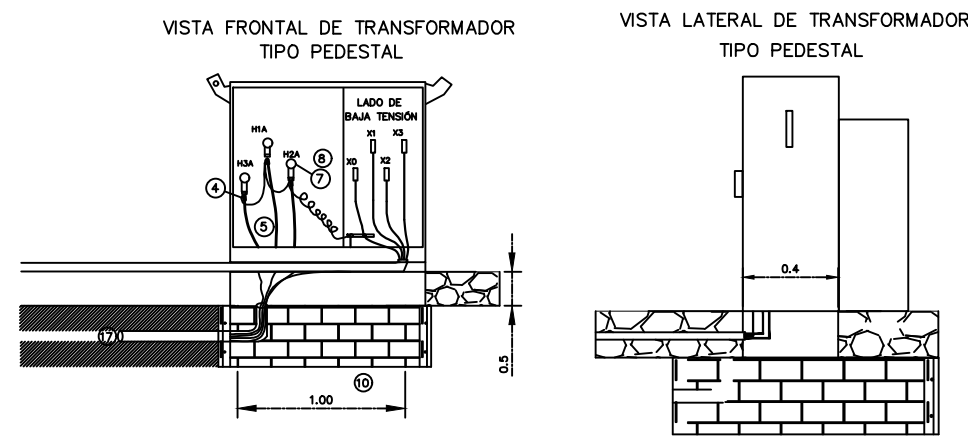
L.D. SUBTERRANEA

Transformador Tipo
 Pedestal 75 KVA
 13200-440/220

INDICACIÓN	DESCRIPCIÓN
PI	INDICA NUMERO CONSECUTIVO DE POSTE.
TSM	INDICA DISTANCIA INTERPOSTALES.
TSSN	INDICA EL TIPO DE ESTRUCTURA INSTALADA.

Interruptor Termomagnético
 Marca Square D
 3X250 AMPS.
 Capacidad Interruptora

DETALLE DE NICHOS BASE PARA TRANSFORMADOR



VISTA FRONTAL DE TRANSFORMADOR TIPO PEDESTAL

VISTA LATERAL DE TRANSFORMADOR TIPO PEDESTAL

DETALLE DE RED ELÉCTRICA PARA ALIMENTACIÓN DEL POZO S/E

